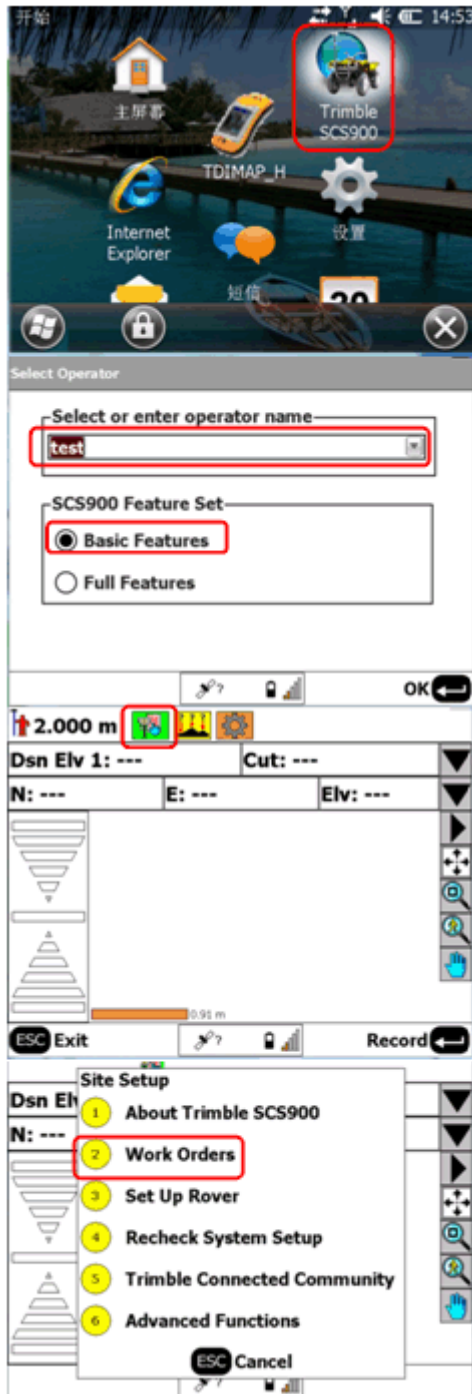



Trimble SCS900 外業軟體連線 Civil-NET 之設定

適用機型:Trimble SPS882 營造業用 衛星定位儀



1. 控制器開機
2. 開啟 Trimble SCS900 控制軟體。

3. 選擇(或輸入)測量員
4. 下方欄選**基本功能**(Basic Features)。

5. 進入主畫面，點選上方綠色圖示。

6. 選擇 Work Orders，建立新的專案



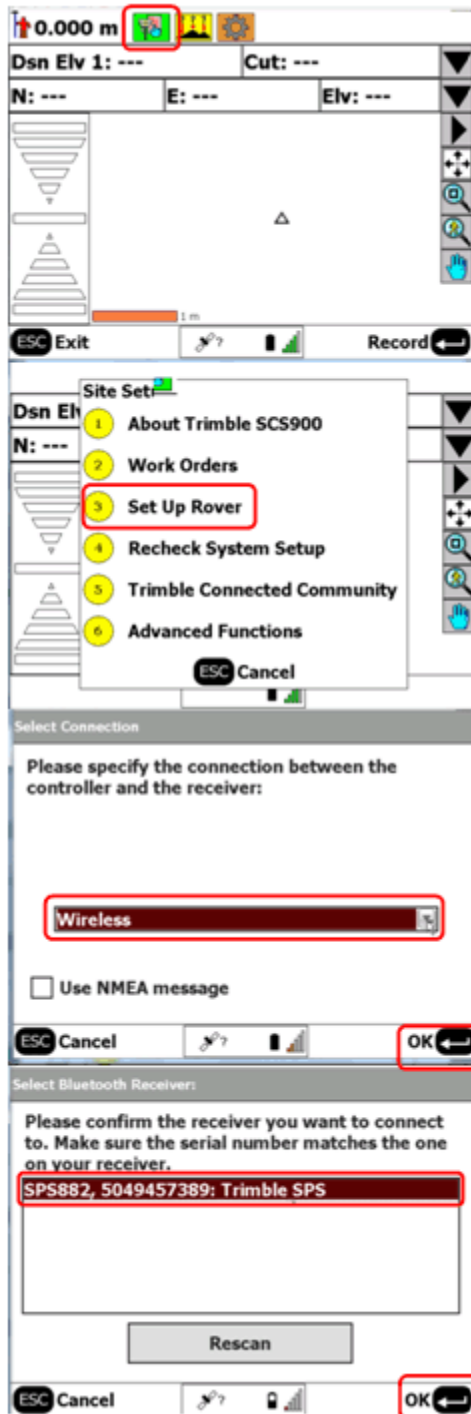
7. 進入此畫面，選擇 1.新增或 2.開啟一個新的工作專案


8. 點選 New Site 開一個新的站點，或者直接選擇舊有的，點選 Next。

9. 前項如果選擇開新站點，此處則輸入新的站點資料夾名稱，點 NEXT。

10. 接著會出現輸入對話框，輸入專案名稱後點 NEXT 即可。

11. 進到此畫面直接點 Finish。



12. 回到主畫面後，再次點選  圖示。

13. 選擇 Set Up Rover(設定移動站)。


14. 連線方式選擇 Wireless(無線)，即藍芽連線方式，點選 **OK**。

15. 偵測完附近的裝置後，出現此畫面，其中應該有你的儀器(本例為 SPS882)，點選後按 **OK**。



16. 這是等待連線的畫面，會自動連到 Civil-NET (已設定)。

(Civil-NET 的事先設定方法，下節說明)

17. 完成後回到主畫面，第三次點選 。

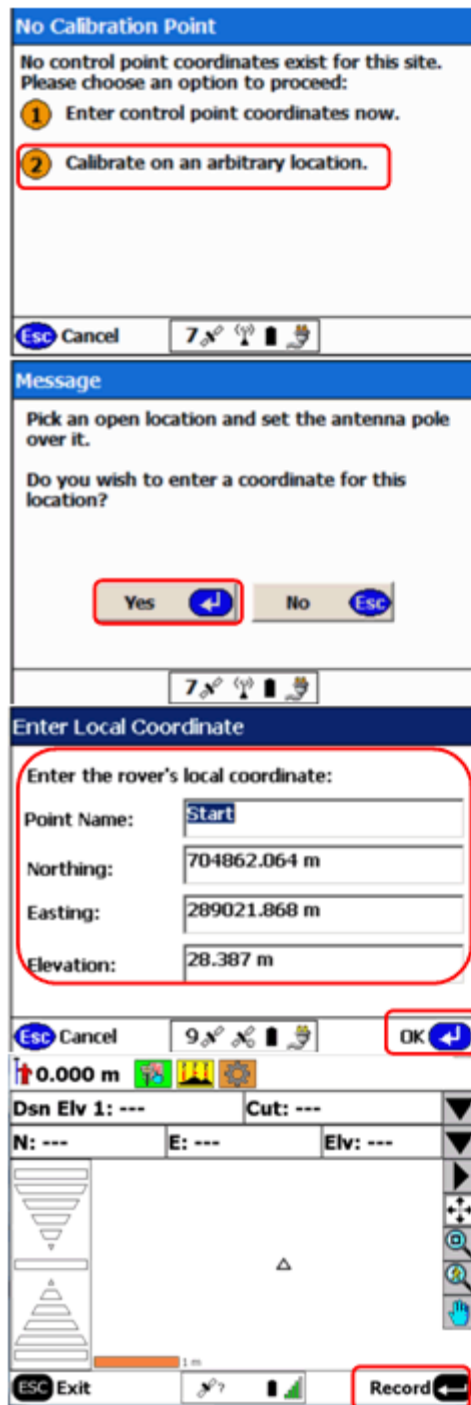
18. 點選 Advanced Funtions。

19. 點選 Calibrate Site(校正站點)。

這時要將儀器置於(已知坐標之)控制點上。

本項作業目的在將儀器的坐標系統**強制符合**至控制點的坐標系統上。

本軟體的這個步驟為**必要步驟**，必需完成才能繼續進行後續的測量。



20. 到此畫面選擇 2

儀器開始測量，完成後進入下一個畫面。

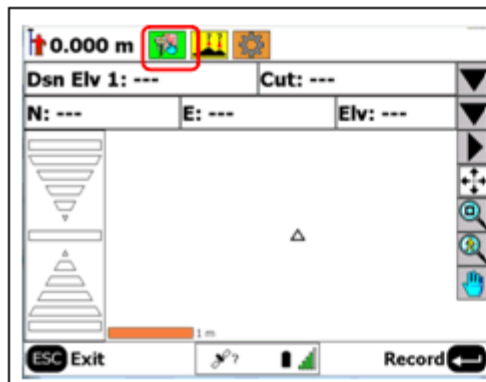
21. 選擇 **YES**，為此控制點輸入座標。


22. 輸入控制點點名、座標，並點選 **OK**。

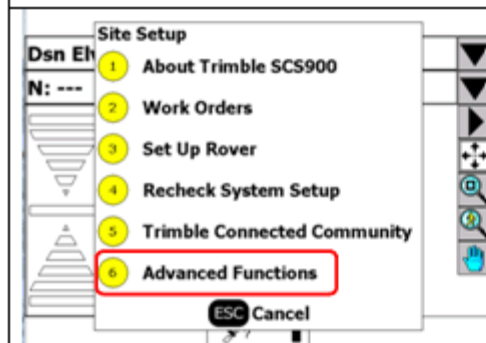
- 控制點輸入任意坐標(例如 5000.000, 6000.000, 100.000)，稱為**[使用者座標系統]**，接下來測的點都是這個系統，和全站儀觀念一樣。
- 控制點輸入的是 TWD97 系統坐標，接下來測的就是 TWD97 坐標。
- 控制點輸入 TWD67 系統坐標，接下來測的就是 TWD67 坐標(注意控制器內的平面投影要改為 TWD67)。

23. 校正完成後會回到主畫面，請點選右下角 **Record**，開始進行測量。

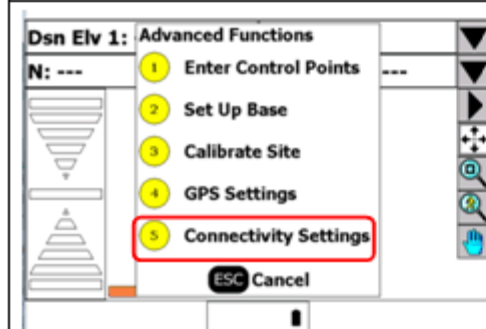
附錄：Trimble SCS900 之 Civil-NET 設定



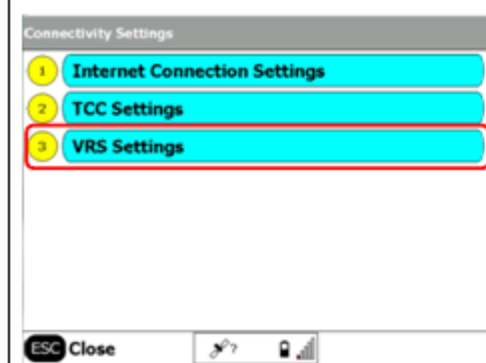
1. 點選綠色圖示 。



2. 點選 Advanced Functions。



3. 點選 Connectivity Setting 連線設定



4. 點選 3. VRS Settings

VRS Connection Settings		Test
Server Address:	60.249.51.150	
Port Number:	2101	
Server User Name:	Beigang	
Server Password:	057836196	
Correction Stream:	PRS02	
ESC Cancel		OK

5. 請填入 Civil-NET 的:

IP: 60.249.51.150

PORT:2101

帳號: (請看您的授權書)

密碼: (請看您的授權書)

Correction Steam: (進入點有六種,請參閱您的授權書)