

如何在 Google Earth 上即時查看你現在的位置?

說明

當您連上 Civil-NET 網路後，Civil-NET 會自動為您產生一個 KML 檔(Google Earth 軌跡檔)，在 KML 檔案上點兩次,使可從 Google Earth 上即時查看自己所在的位置。

使用條件

1. 您必須擁有 Civil-NET 帳號，且已選購本項服務。
2. 您的電腦需連上網際網路，且已安裝 Google Earth。
3. 您的接收儀必須連上 Civil-NET，且有顯示坐標(是否收斂不重要)。

操作步驟說明

1. 接收儀(不限廠牌)連上 Civil-NET，開始接收衛星訊號
2. 電腦(或筆電)上網，進入 Civil-NET 網站 www.egpw.tw



3. 在首頁點這個按鈕 ，會出現下圖的資料庫目錄，請選

User Tables:

GNCASTER Ntrip Caster

Ntrip Tables

[SOURCETABLE](#) (complete Ntrip sourcetable with CASTERS, NETWORKS and STREAMS sections)

[CASTERS](#) (only the CASTERS section of the Ntrip sourcetable)

[NETWORKS](#) (only the NETWORKS section of the Ntrip sourcetable)

[STREAMS](#) (only the STREAMS section of the Ntrip sourcetable)

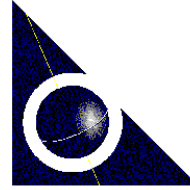
[RAW SOURCETABLE](#) (the raw ASCII version of the Ntrip sourcetable)



GNCASTER User Tables


[User Tables](#) (for Registered Users only)

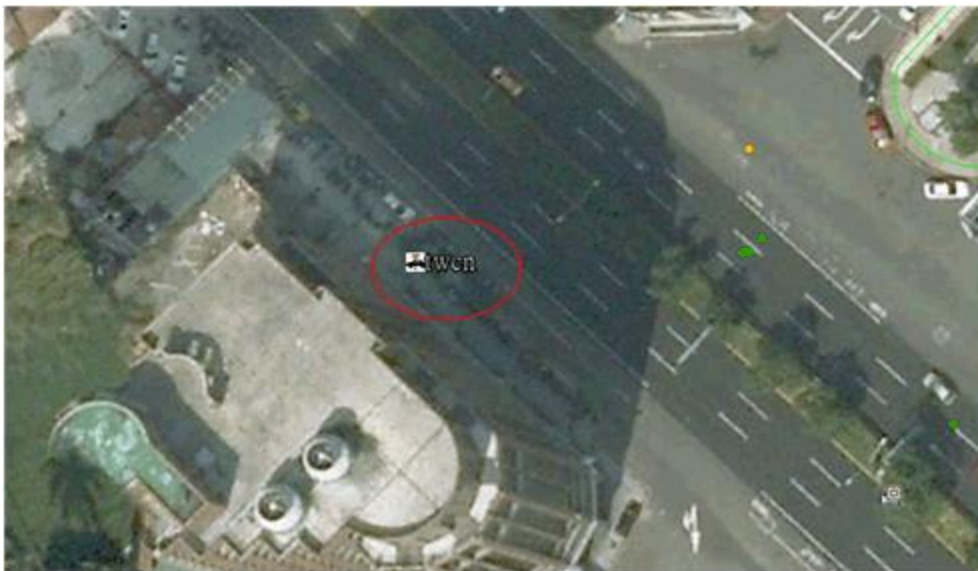
GNCASTER Administration Tables

[Internal Tables](#) (for Admin only)



<p>1.接著出現有圖對話框,請輸入您的帳號及密碼。(本例假設帳號為 twcn)</p>	
<p>2.之後會出現 Google Earth 的連結,點選後,請開啟 KML 檔,檔名為帳號。</p>	
<p>3.以 Google Earth 開啟後,會再一次要求輸入帳號密碼:</p>	

7. 驗證無誤後,於畫面左側可看見您的帳號名稱  圖形,雙擊該名稱,Google Earth 會顯示您的位置。



注意事項

1. 圖面上顯示的位置會隨著您的儀器上坐標變化。
2. 當您登出 Civil-NET 時，您於 Google Earth 的位置即會消失。